


# ROZVADĚČ "RSO DOPLNĚNÍ - ÚPRAVA

DOPLNĚNÍ - navazuje na původní zapojení rozvaděče viz v.č. D.1.1.52

Výškový systém Balt p.v.

Souřadný systém S-JTSK

6			
5			
4			
3			
2			
1			
REVIZE	POPIS	DATUM	SCHVÁLIL

<div>Sweco a.s.</div> <div>Táborská 31, 140 16 Praha 4</div> <div>IČO: 26475081 www.sweco.cz</div> <div>SWECO </div>	VYPRACOVAL	Ing. Mráz	
	PROJEKTANT	Ing. Mráz	
	HL. PROJEKTANT	Ing. Píkal	
	TECH. KONTROLA	Ing. Novák	
	ŘEDITEL DIVIZE	Ing. Hanák	
OBJEDNATEL:	ČÍSLO ZAKÁZKY	10-4156-3801	
Pražská vodohospodářská společnost a.s.	STUPEŇ	DPS	
1/1/520/22 Vybudování PPO na stokové síti v oblasti Karlína Retenční nádrž JIH	DATUM	03/2025	
	FORMÁT		
	MĚŘÍTKO		
	ARCHIVNÍ ČÍSLO	001143/25/1	
ČÁST:	SO/PS	SO 02.1	
RN JIH			
PŘÍLOHA:	ČÍSLO PŘÍLOHY	D.1.2.5.1.2.2	b
ROZVADĚČ RS0 - DOPLNĚNÍ			1

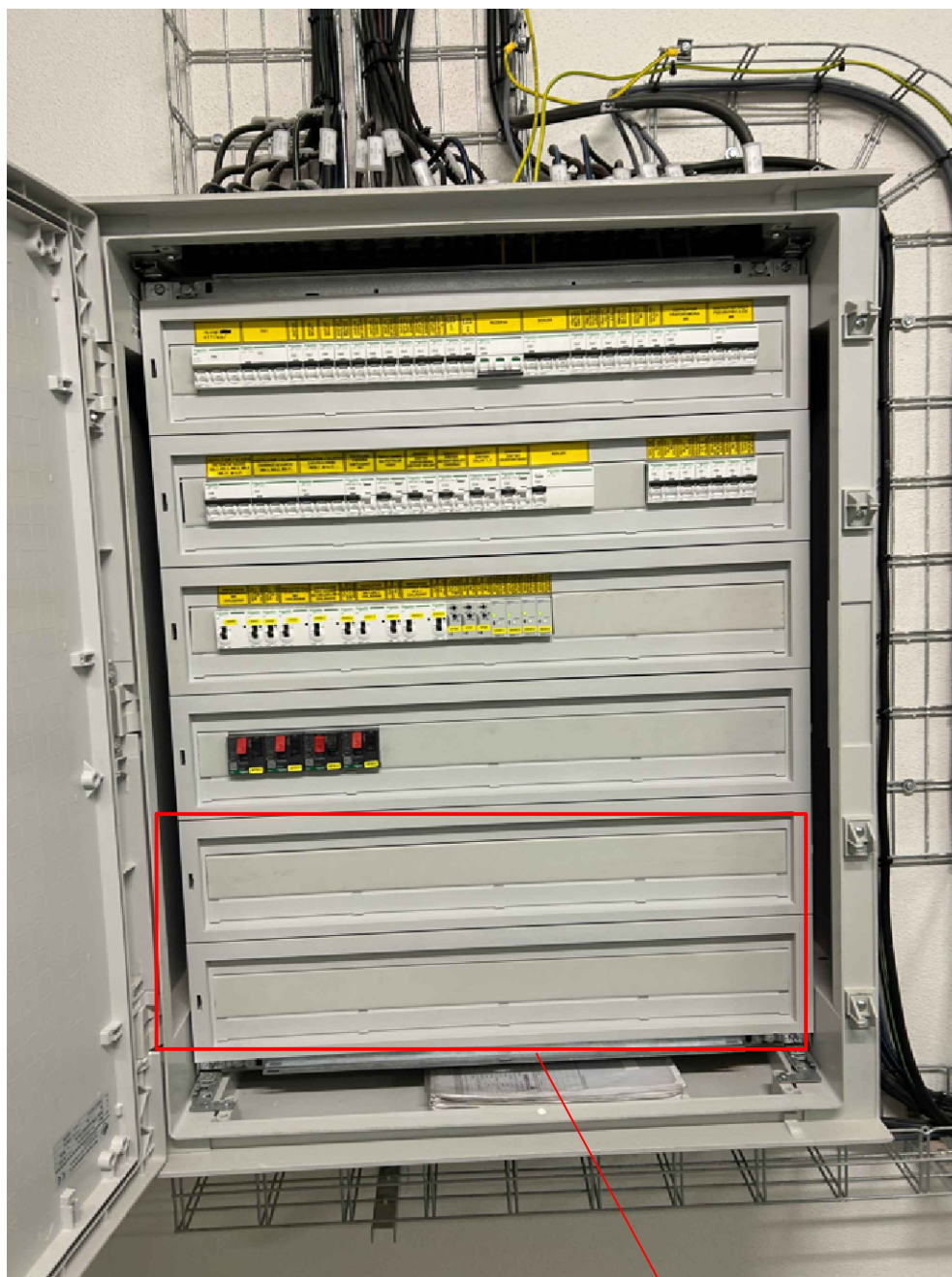
Tato dokumentace včetně všech příloh (s výjimkou dat poskytnutých objednatelem) je duševním vlastnictvím akciové společnosti Sweco a.s. Objednatel této dokumentace je oprávněn ji využít k účelům vyplývajícím z uzavřené smlouvy bez jakéhokoliv omezení. Jiné osoby (jak fyzické, tak právnické) nejsou bez předchozího výslovného souhlasu objednatele oprávněny tuto dokumentaci ani její části jakkoli využívat, kopírovat (ani jiným způsobem rozmnožovat) nebo zpřístupnit dalším osobám.

Poznámka: Podpisy zpracovatelů jsou připojeny pouze k výtisku číslo 01 nebo originálu přílohy (matrici).

Název souboru: D.1.2.5.3 - RN2 Karlín - ROZV- RSO.dwg



# ROZVADĚČ "RSO"



## NAPĚŤOVÉ SOUSTAVY:

PŘÍVOD 3LPEN, ~50Hz, 230V, TN-C  
ROZVOD 3L,N,PE, ~50Hz, 230V, TN-S

## DOPLNĚNÍ

## OCHRANA PŘED ÚRAZEM EL.PROUDEM:

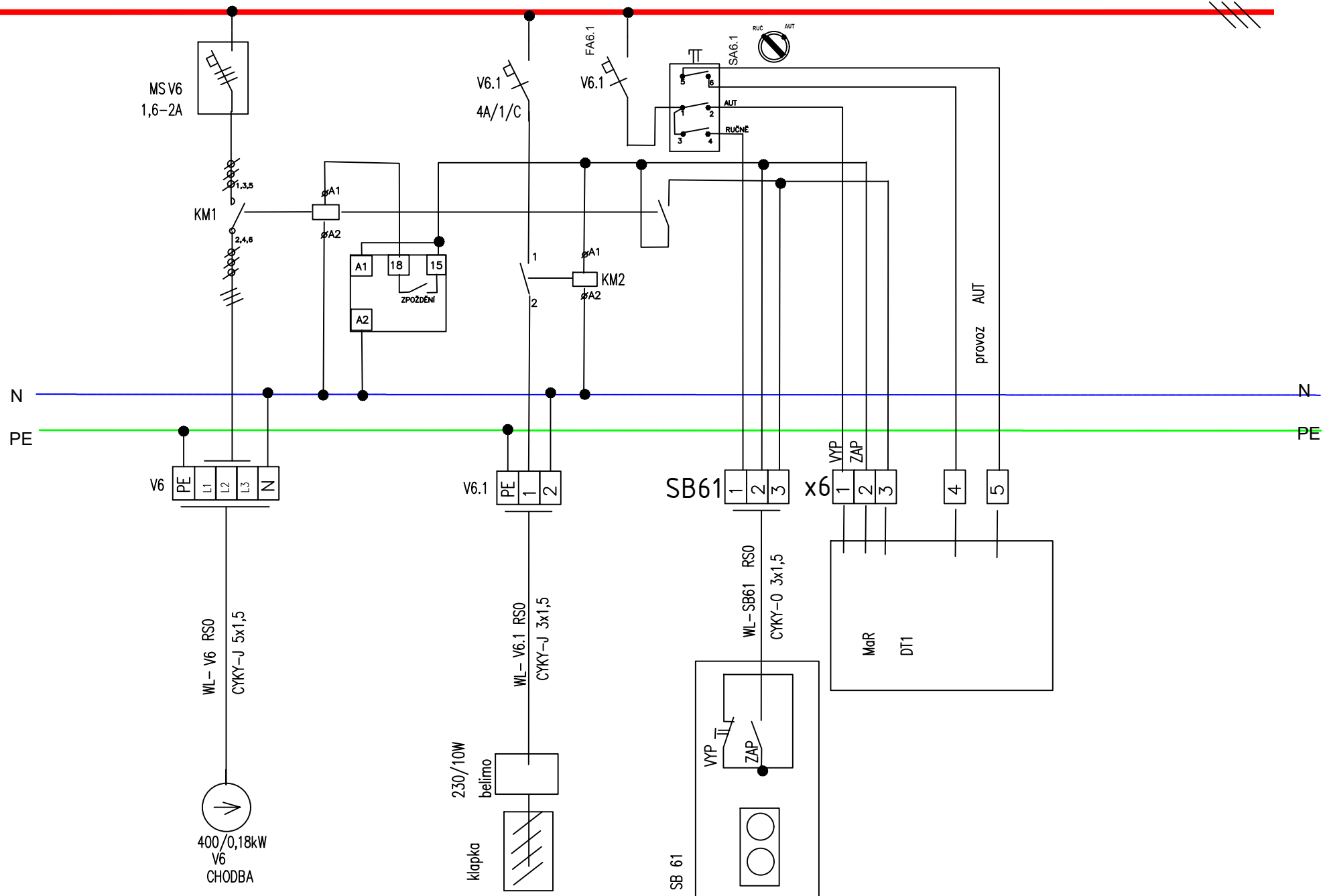
Ochrana při poruše (před dotykem neživých částí) v soustavě TN:

Přívod - automatickým odpojením od zdroje v případě poruchy  
Rozvod - automatickým odpojením od zdroje v případě poruchy  
- ochranným pospojováním  
- proudovým chráničem

Ochrana před přímým dotykem (před dotykem živých částí) v soustavě TN:

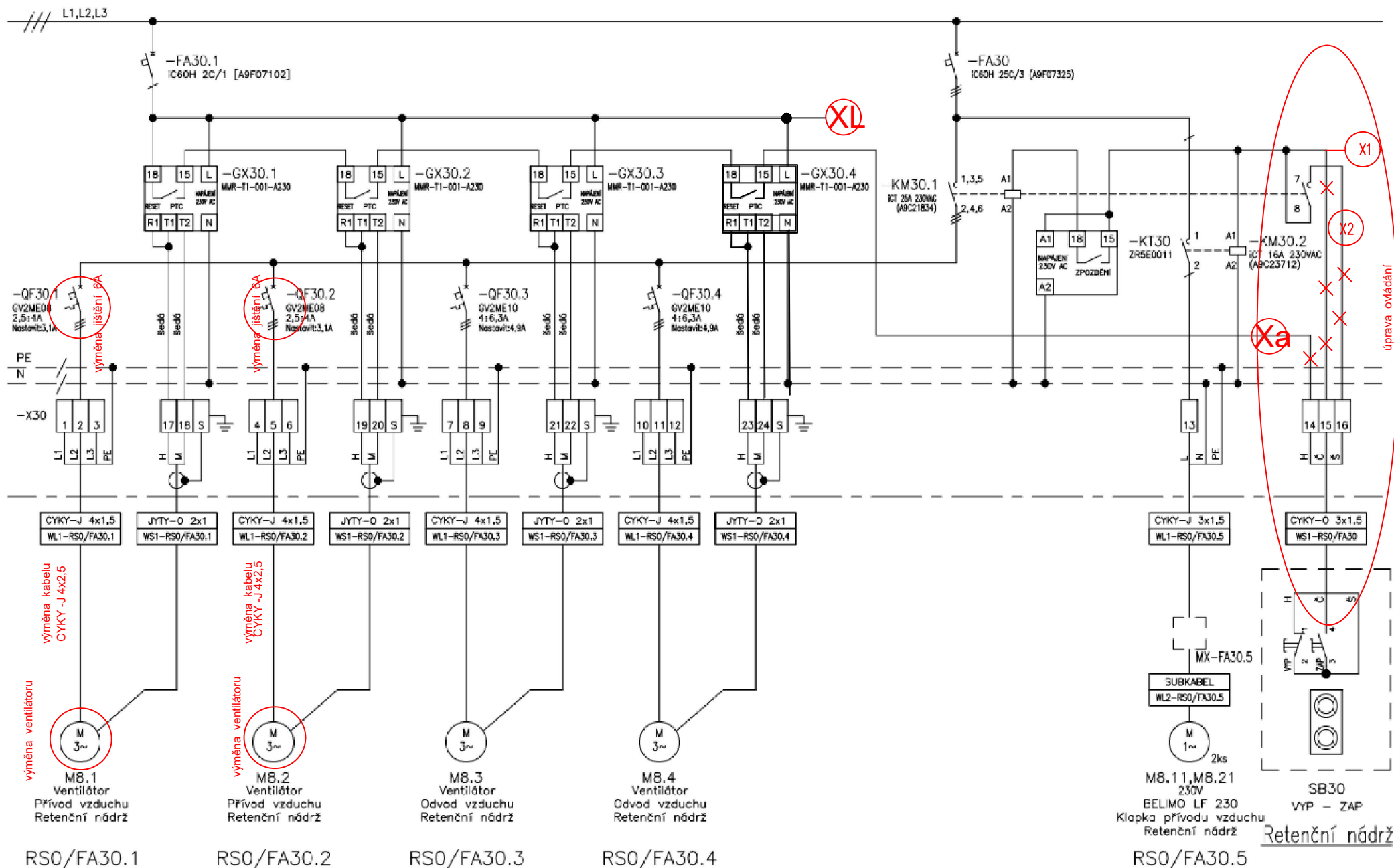
- základní izolace živých částí  
- přepážky nebo kryty.

L1,L2,L3 400/230V 50 Hz TN-S



VZT 6 - CHODBA

SWECO a.s.	datum: 02/2025	zak. č.	Akce:	PPO Karlín - RN2	Název: ROZVADĚČ "RSO" - doplnění	01
------------	-------------------	---------	-------	------------------	-------------------------------------	----



VZT 1 - VĚTRÁNÍ RETENCE

SWECO a.s.	datum: 02/2025	zak. č.	Akce:	PPO Karlín - RN2	Název: ROZVADĚČ "RSO" - doplnění	02
------------	-------------------	---------	-------	------------------	-------------------------------------	----



